

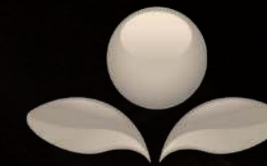


# Konjunkturrapport För Versktällande Direktörer

Januari 2026 | Erik Gylleneld | Growth Mind

# GMCI – Konjunkturläget just nu

– en sammanvägd bedömning av global och svensk ekonomi



Rapportdatum: 16 januari 2026

- ❖ De ledande globala indikatorerna visar att världsekonomin har lämnat nedgångsfasen och befinner sig i ett tidigt uppsving. Den globala aktiviteten stärks gradvis, med bredare stöd från industrin och tjänstesektorn.
- ❖ Inflationstrycket har avtagit och penningpolitiken har gått in i en lättnadsfas eller tydlig paus, vilket förbättrar de finansiella förutsättningarna inför 2026.
- ❖ Svenska indikatorer pekar mot ett tidigt uppsving även på hemmamarknaden. Aktiviteten har stabiliserats och förbättrats, men ännu utan tillräcklig bredd för att klassas som full expansion.

Aktuellt Growth Mind Conjuncture Index (GMCI)

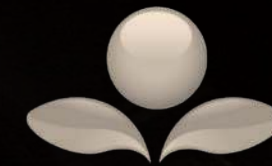
## Tidigt uppsving

Med samlade indikationer mot expansion under kommande kvartal. Bedömningen baseras på 16 ledande globala och inhemska indikatorer.



# Executive Summary

## - Samlad bedömning av konjunkturläget



### GMCI-zon: Tidigt uppsving

*De ledande globala indikatorerna har vänt upp efter en period av svaghet och inflationstrycket har fortsatt att avta. Penningpolitiken har nått sin åtstramande topp och lättnader har påbörjats, samtidigt som den svenska realekonomin visar tydliga tecken på stabilisering.*

*Sammantaget indikerar Growth Mind Conjunction Index ett tidigt uppsving, med ökande sannolikhet för bredare expansion under kommande kvartal.*

### Nyckelfaktorer bakom bedömningen

- ❖ **Global aktivitet:** PMI-indikatorer visar tillväxt över trend, med USA i ett tydligare expansionsläge än Europa.
- ❖ **Inflation:** Kärninflationen faller i USA, euroområdet och Sverige, vilket minskar det penningpolitiska trycket.
- ❖ **Penningpolitik:** Styrräntorna har nått sin toppnivå och de första räntesänkningarna har inletts.
- ❖ **Sverige:** Konjunkturbarometern och PMI pekar på stabilisering och tidig återhämtning, men ännu utan bred expansion.
- ❖ **Arbetsmarknad:** Försvagas gradvis men utan tecken på accelererande stress eller abrupt försämring.

### Implikationer för beslutsfattare

- Beslutsmiljön förbättras, men efterfrågan är fortsatt selektiv.
- Kostnadsdisciplin förblir central, samtidigt som investeringsfönster successivt öppnas.
- Organisationer som agerar nu kan positionera sig strategiskt inför nästa fas i konjunkturcykeln.

### Att bevaka kommande månader

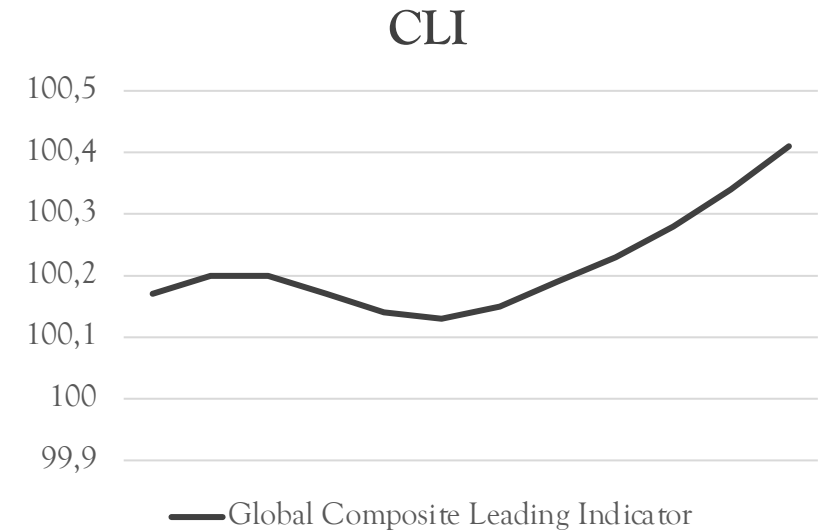
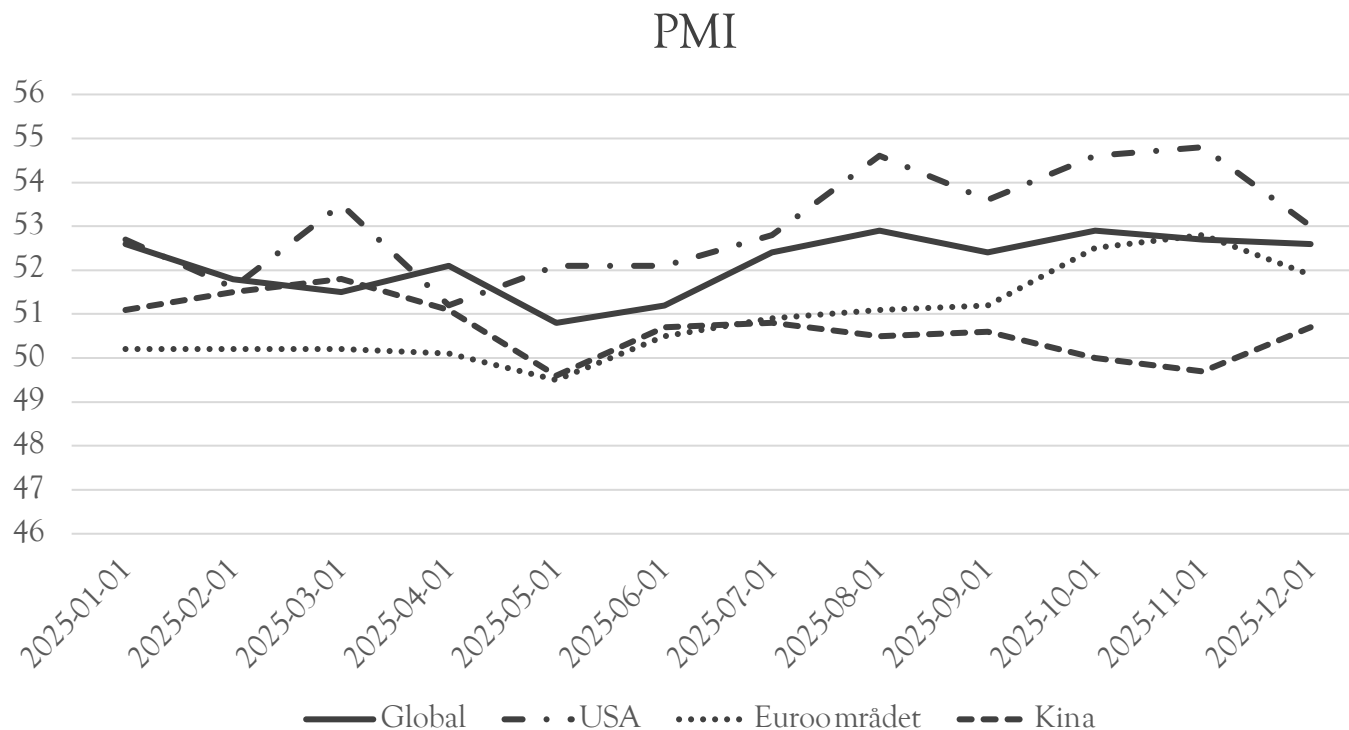
- Geopolitiska risker och energipriser
- Fördröjda effekter av tidigare räntehöjningar
- Skillnader i konjunkturtempo mellan USA, Europa och Sverige

# Global överblick

## Ledande indikatorer – realekonomisk aktivitet



Den globala ekonomiska aktiviteten har stabiliserats över tillväxtgränsen.  
USA leder återhämtningen, medan Europa och Kina visar gradvis stabilisering.



### Vad betyder detta?

- Global efterfrågan är tillbaka i tillväxtzon
- USA går före, Europa stabiliserar gradvis
- Inga breda recessionssignaler i data

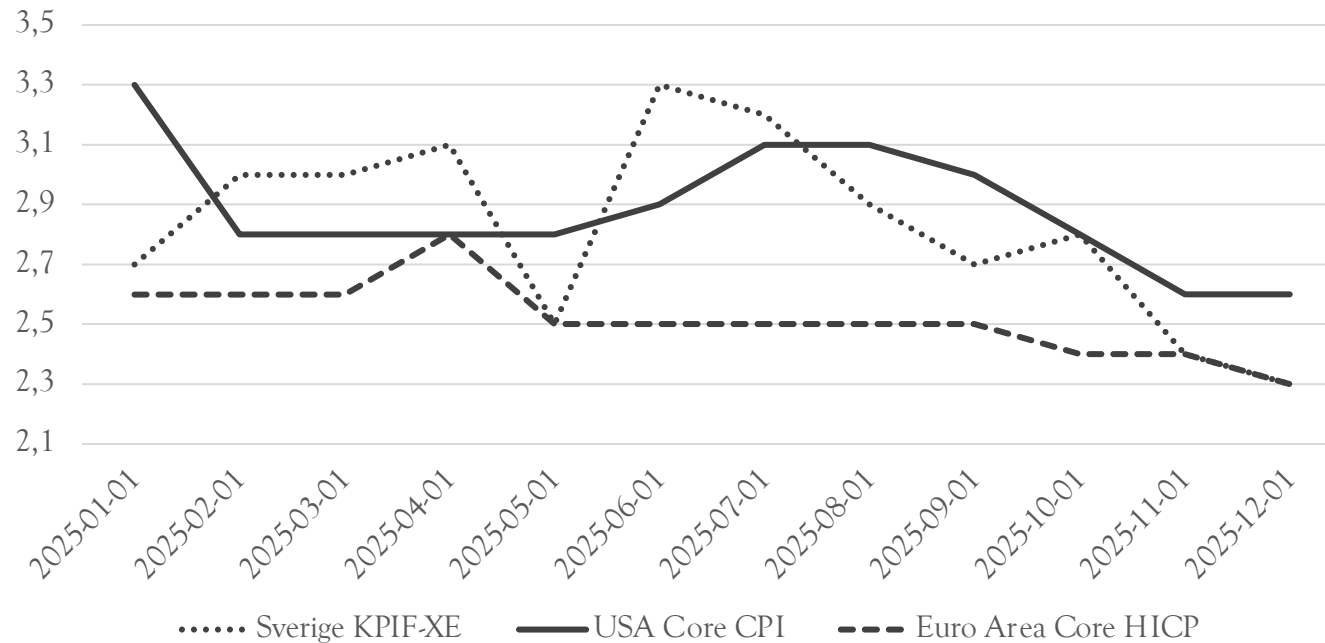
# Inflation & räntor

## Utveckling i USA, euroområdet och Sverige

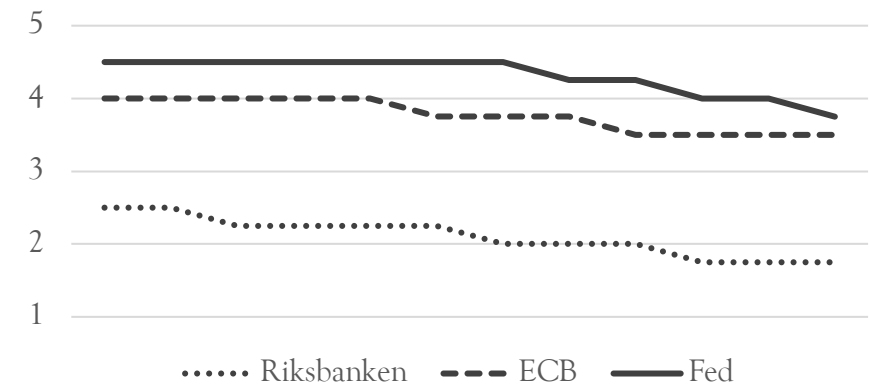


Inflationstrycket fortsätter att avta i de större ekonomierna. Penningpolitiken har passerat sin mest restriktiva fas och en gradvis lättnad har inletts.

### Kärninflation – internationell jämförelse



### Styrräntor



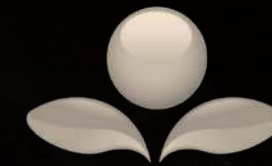
Räntetoppen är passerad i alla större ekonomier.

### Vad betyder detta för konjunkturen?

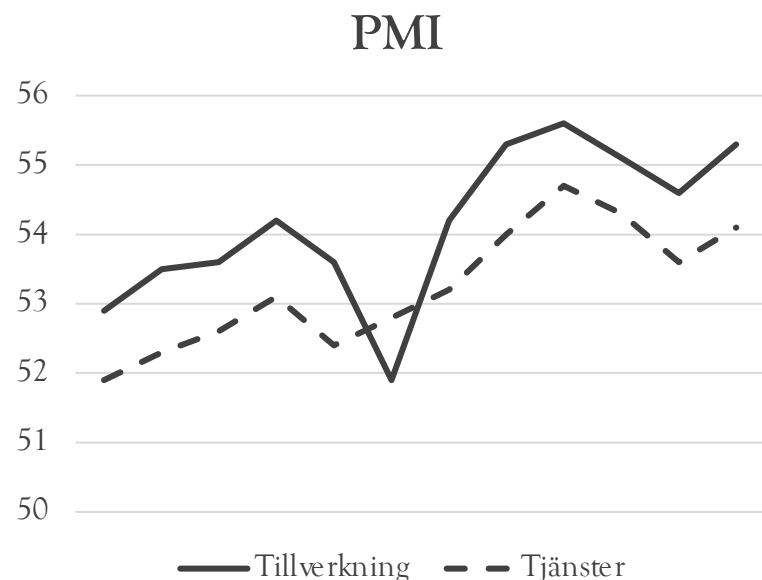
- Finansiella förutsättningar förbättras successivt
- Pressen på hushåll och företag avtar
- Reala effekter slår igenom med fördröjning kommande kvartal

# Sverige i fokus

## PMI, konjunkturindikatorer och arbetsmarknad



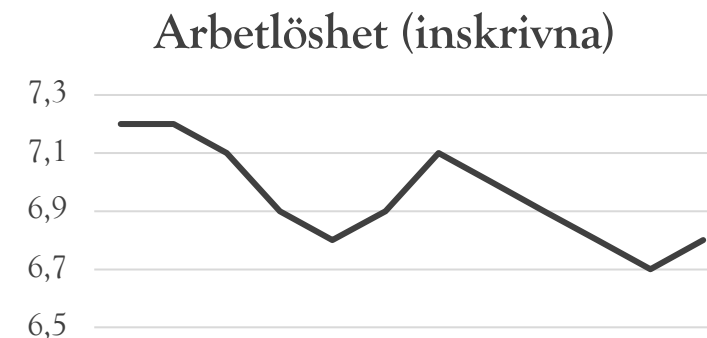
Svensk ekonomi har stabiliserats efter en svag period. Indikatorerna pekar mot ett tidigt uppsving, men återhämtningen är fortfarande ojämn.



Tjänstesektorn leder återhämtningen, industrin följer efter.



Näringslivets stämningsslag är starkare än normalt.



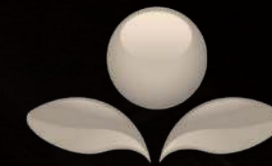
Arbetsmarknaden försvagas gradvis, utan tydliga stressignaler.

Vad betyder detta för svenska bolag?

- Efterfrågan förbättras gradvis men är fortsatt selektiv
- Kostnadstrycket lättar, volymer återhämtas stegvis
- Ledtiderna talar för **försiktigt offensiva beslut**

# GMCI – Samlad lägesbedömning

Var i konjunkturcykeln vi befinner oss – och vad det innebär för beslutsfattare



## Aktuellt Growth Mind Conjunction Index



KONTRAKTION | STABILISERING | TIDIGT UPPSVING | EXPANSION

Ledande indikatorer pekar på en gradvis förbättring i global och svensk konjunktur.

Inflationstrycket har avtagit och räntetoppen bedöms vara passerad, samtidigt som efterfrågan återhämtas ojämnt mellan regioner och sektorer.

Den samlade risknivån är lägre än föregående år, men osäkerhet kvarstår.

## Implikationer för VD och ledningsgrupp

### Strategi

- Skifte från defensivt fokus till selektivt offensiva initiativ
- Prioritera marknader och affärer med tydlig efterfrågesignal

### Investeringar

- Investera stegvis – flexibilitet före skala
- Undvik irreversibla beslut i osäkra segment

### Organisation & styrning

- Säkerställ operativ beredskap för ökad aktivitet
- Behåll kostnadskontroll utan överdriven försiktighet

GMCI bygger på 16 ledande och samtidiga indikatorer inom konjunktur, inflation, räntor och arbetsmarknad. Tidshorisont: 12 månader. Gäller även alla grafer.